



Présentation du projet multipartenarial

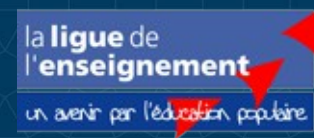
Our Life 21

Sofie AUBLIN

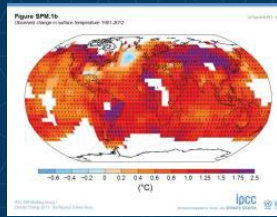




Genèse du projet



L'implication de chaque citoyen constitue une condition nécessaire à la transition écologique et sociale : il ne pourra pas y avoir de décision politique forte au niveau national et, a fortiori, international, sans un mandat explicite confié par les citoyens aux décideurs. Ce constat invite à renforcer les capacités citoyennes et à inventer de nouvelles formes de contribution et de mobilisation.





Les modes de vie, en 2050

Par « **modes de vie** », nous entendons la prise en compte de fonctions qui structurent notre quotidien : se loger, se déplacer, se nourrir, se vêtir, travailler, échanger, se divertir etc.

Mais également **des valeurs, représentations du monde et de soi** qui nous traversent individuellement et qui nous rassemblent ; autant de dimensions sociologiques, psychologiques et culturelles. Ces usages et valeurs sont conditionnés par un contexte nourri de politiques publiques, et plus généralement d'offres publiques et privées, de biens et de services.

En 2050 : un repère lointain, qui permet la projection, cohérent avec les études prospectives climat énergie, et les objectifs internationaux.





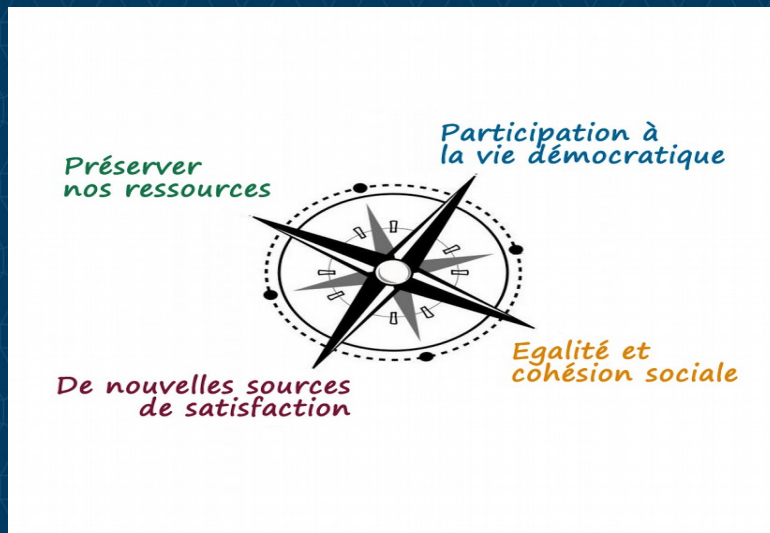
Des vies « réussies »...

DURABLES :

parce que les modes de vie et de consommation en 2050 devront être cohérents avec les objectifs de développement durable et en particulier les objectifs climatiques.

DESIRABLES :

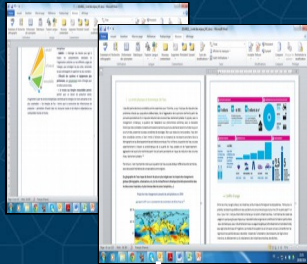
ces contraintes s'inscrivent dans un monde en mouvement, où les cultures se mêlent, les technologies progressent, les capacités et l'inventivité humaine chaque jour s'affirme...



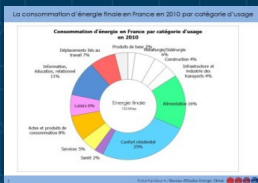
- **La « Solidarité obligatoire » : de nouvelles façons de coopérer ;**
- **Le rebond démocratique ;**
- **La proposition de nouvelles sources de satisfaction individuelle et collective.**



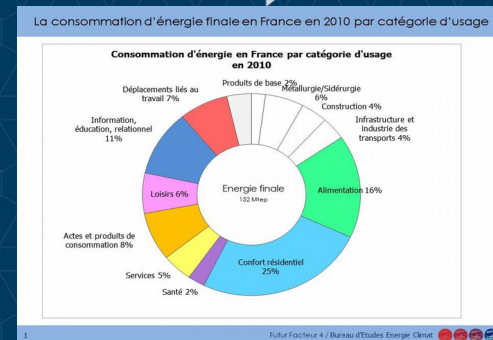
Le parcours des participants aux ateliers Our Life 21



Etape 0



| | | | |
|---|--|---|---|
| | | | |
| Habiter et se déplacer La mobilité, les rapports à notre territoire, aux espaces plus larges, nos façons d'habiter, un territoire, une ville, un quartier, un logement... | Activités Etudes, travail, loisirs, implication citoyenne, formation continue... L'équilibre de ces activités dans le temps et tout au long de la vie | Bien vivre Santé, alimentation et consommation courante... de la mode éthique, cuisine de technologie, aux bilans santé à portée de main, l'extension de nos capacités physiques, cognitives... | Communiquer / échanger ouverture au monde, moyens de renforcement des individualités et nouvelles formes de vivre ensemble. |



Une phase « test » lors de la 1ère Rencontre Régionale des Eco-Responsables de Poitou Charentes

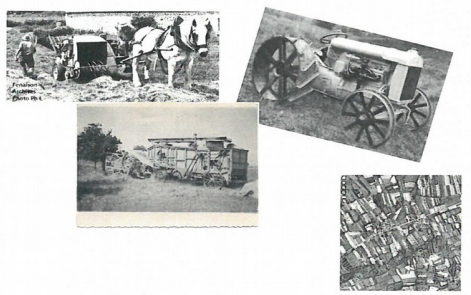




- Imagine

Game -

1950



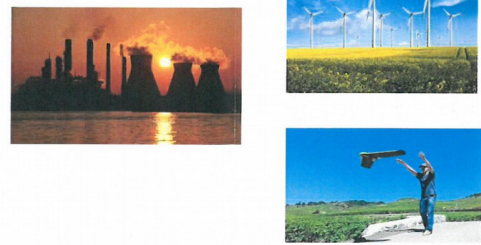
31% de l'emploi total en France



2016



< 3% de l'emploi total en France



2050

- plus grandes surfaces ou au contraire des plus petites avec cultures associées
- parcelles à étages
- perte de SAV nationale
- panneaux photovoltaïques sur les tracteurs
- tracteur à hydrogène
- sonde à climat
- traitement des déchets nucléaires
- ~~panneaux solaires~~ dans l'espace
- élevage d'insectes
- plus d'agriculture biologique
- graines à pousse rapide et résistantes au climat
- exploitations plus diversifiées et plus de rotations des cultures



- Serious



Game -

Alimentation

1950



- Repas dans le silence total, sous peine de lourdes punitions.
- En général, places attirées
- Les couverts étaient généralement dans des tiroirs également attirés et étaient lavés peu souvent (environ une fois par semaine)



- Petit déjeuner type :
Café au lait + pain et beurre (250g/ semaine), les + riches amènent leur confitures.



- Déjeuner/ dîner type :
Soupe de pain, un peu de viande (bœuf bouillit) pommes de terre à l'eau.

- Boissons :
Cidre peu alcoolisé.

2016



- Repas détente, les élèves parlent entre eux.
- Les élèves se placent où ils le veulent.
- Les entrées et desserts sont en libre service
- Les repas sont pris dans des plateaux
- Des agents s'occupent de servir les plats aux élèves qui passent un par un.
- Souvent deux choix de plats.



- Petit déjeuner type :
Céréales, jus de fruit, lait, café. Parfois viennoiseries.



- Déjeuner/ dîner type :
Entrées et desserts en libre service (salades en tout genres/ charcuteries), steak haché et petits-pois.

2050

- *production de nourriture par les lycées.*
- *Alimentation Bio sans OGM pesticides*
- *Arbres fruitiers plus nombreuses.*
- *moins de déchets.*
- *Abolition du gaspillage alimentaire.*
- *plus de circuits courts*
- *plus de pesticides.*
- *aliments, eau totalement dépolluée*





- Imagine

Game -

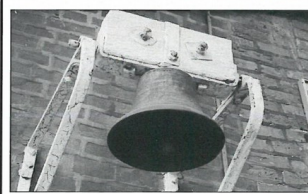
1950



- Levé entre 6h et 6h30 en silence total.
- Faire les lits toujours en silence.



- La toilette se fait au lavabo 15 mn plus tard et à l'eau froide. (généralement pas assez de lavabos, une partie se lavent, l'autre devaient faire briller leur sabots sur les bancs).



- Douches 1 fois par mois ou par semaine selon les endroits.
- Inspection de propreté par le directeur ou surveillant.
- Entre 6h45 et 7h15, la cloche sonne .

2016



- Des chambres de 3 à 6 lits. Parfois avec une salle de bain intégrée.
- Généralement salles de bains collectives, pas de limite pour se laver etc..



- Accès internet
- Accès aux téléphones portables.



- Levé à partir de 6h30, 7h sonnerie levé obligatoire.
- Les élèves se préparent tranquillement, douches, brosse à dents etc.
- 7h45 l'internat doit être vide, lits faits. -Sonnerie-

2050

Maison :

- dormir par cogénération
- chauffée par énergie renouvelable (photo, biomasse, géothermie)
- Maison en bois et en verre.
- plus Maison volante et intelligente avec plein d'options
- Micro-robot et four cellieropide
- Sol peuvé de micro-pores et qui sont auto-nettoyant
- projection d'air nettoyant
- douche du futur avec micro-particules nettoyante

Internat :

- Internet libre
- Choix libre des couleurs de chambre
- Changement de sexe et de docteurs donc .
- Les surveillants seraient remplacé par des machines
- réveil libre



- Imagine



Game -

1960



Les années 50 - 60 voient l'arrivée des premiers clubs de divertissement et foyers équipés en matériel analogique (photo, salle télé, ...)

- Plages horaires déterminées pour chaque activité.
- Concertation avec les autres élèves nécessaire pour le choix des contenus

= Une organisation collective rigoureuse et un temps de loisir bien précis.

Mise en place des associations d'élèves, avec activités du foyer.



2016

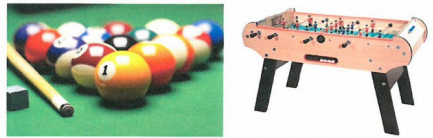


Avec le numérique le « téléphone » portable et l'ordinateur changent notre rapport au divertissement et à l'organisation du temps libre.

- Contenu médiatique très large (musique, vidéo, film, jeux...)
- Disponibilité du contenu quasi instantanée.
- Pas besoin de concertation avec les autres sur le choix des activités.

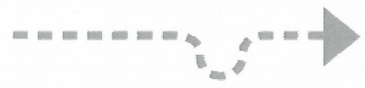
= plus de choix sur les activités mais surtout plus d'autonomie dans la gestion du temps libre.

Néanmoins le foyer reste un endroit d'échange et de divertissement collectif avec des activités similaires depuis 50 ans.



2050

- La montre hologramme: "projection numérique" sur le bras. (voir 3D)
 - Le Baby-Foot et les Billards garderont leur aspect traditionnel, peut-être seront-ils plus modernes.
 - Les casques virtuels (un univers artificiel)
↳ pouvoir voyager en restant assis dans son salon
 - La téléportation?
 - Les sports collectifs ne seront pas remplacés dans leur intégralité (Foot, Basket ...)
↳ Ballon virtuel?
 - Contraste plus fort / positions affirmées entre les "pro-technologie" et les "traditionnels".
 - Augmentation des prix des activités traditionnelles (match de foot, cinéma, concerts ...)
 - L'individualisme sera encore plus poussé (ex: casques virtuels)
- On espère conserver un aspect traditionnel dans nos activités en 2050.



- Imagine



Came -

1950



- Déplacements essentiellement à pied ou à bicyclette même si l'école était à 10 km.

- En voiture (rarement) pour les plus riches et ceux dont les parents sont disponibles.



2016



- Déplacements en bus scolaire le plus souvent.

- A pied ou en vélos.

- En voiture



2050

- véhicules hydrauliques
- véhicules électriques avec plus d'autonomie
- Auto-partage (partage des biens)
- objets mûrants qu'on presse et qui nous emmènent
- les voitures volantes
- la téléportation
- partir sur d'autres planètes avec des pédalos
- voitures qui marchent à l'énergie des saisons
- retour au Moyen-âge
- cavotage
- skate gravitationnels
- basket à réaction
- armure (ref. film : Iron man)
- nouvelles énergies (plus puissantes que l'uranium)
- véhicules flottants par magnétisme
- trottoirs roulants
- voitures qui se conduisent toutes seules.



Des productions citoyennes, compréhensibles, ici ... et au-delà



- Des récits de vie, trajectoires de jeunes de l'Enseignement Agricole concrètes...
- Des images, dessins, photos...envoyés dans une Time Capsule
- Les exercices littéraires pourront être assortis d'une évaluation (preuves crédibles et quantification carbone) = bilan carbone énergie du futur