

# Les GUIDES du RED

Les guides du RED, conçus avec différents partenaires nationaux (France Volontaires, ERASMUS+...), ont pour vocation d'informer et d'accompagner les apprenants et les personnels de l'enseignement dans leurs projets de mobilité entrantes et sortantes.

*mon carnet Mobilité*

Carnet I	Carnet II	Dépliant III
Avant	Pendant	Le retour

*Mon carnet mobilité* accompagne les élèves, étudiants, apprentis ou volontaires de l'enseignement agricole dans leur projet de mobilité à l'étranger.

Elaboré à l'origine par des étudiants de l'Université Bordeaux Montagne, en partenariat avec le RED (Réseau d'éducation à la citoyenneté et à la solidarité internationale de l'enseignement agricole), le BRECI (Bureau des Relations Européennes et de la Coopération Internationale) de la DGER (Direction Générale de l'Enseignement et de la Recherche) du Ministère de l'Agriculture et de l'Alimentation.

- [Mon carnet Mobilité](#) à compléter (avant, pendant et après son expérience à l'étranger pour identifier les compétences développées) – version 2021/2022 – RED/BRECI/DGER

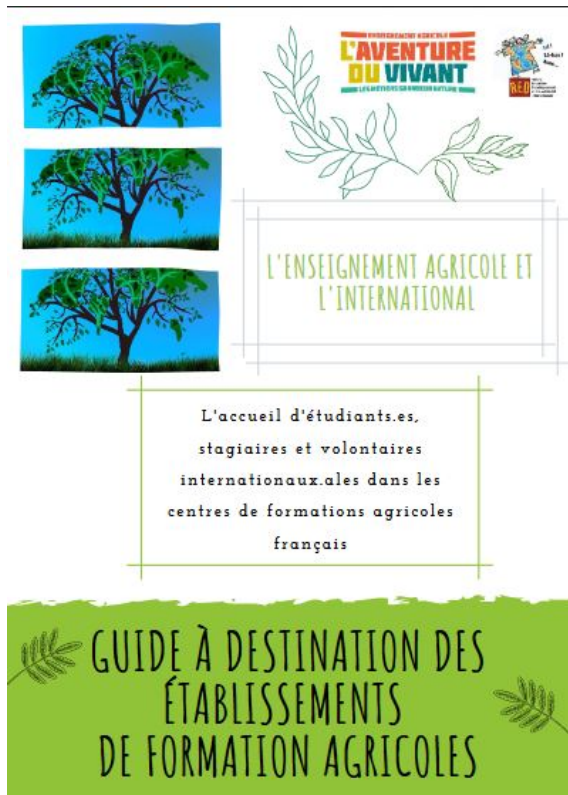
# le guide de la mobilité internationale

DES JEUNES DE L'ENSEIGNEMENT AGRICOLE



édition 2021

- ▶ [Le guide de la mobilité internationale dans l'enseignement agricole](#) – Version 2021 – MAA/DGER/RED/France Volontaires
- ▶ [Poster du guide](#) avec les étapes à suivre « Avant / Juste avant / Après le voyage »



- ▶ [Guide Accueil des Jeunes étrangers \(volontaires, étudiants, stagiaires\) dans les centres de formation agricole](#) – version 2020 – RED/BRECI (Chronogrammes, Étapes, Conseils, liens utiles)