

Organisez en classe le Festival ALIMENTERRE cet automne



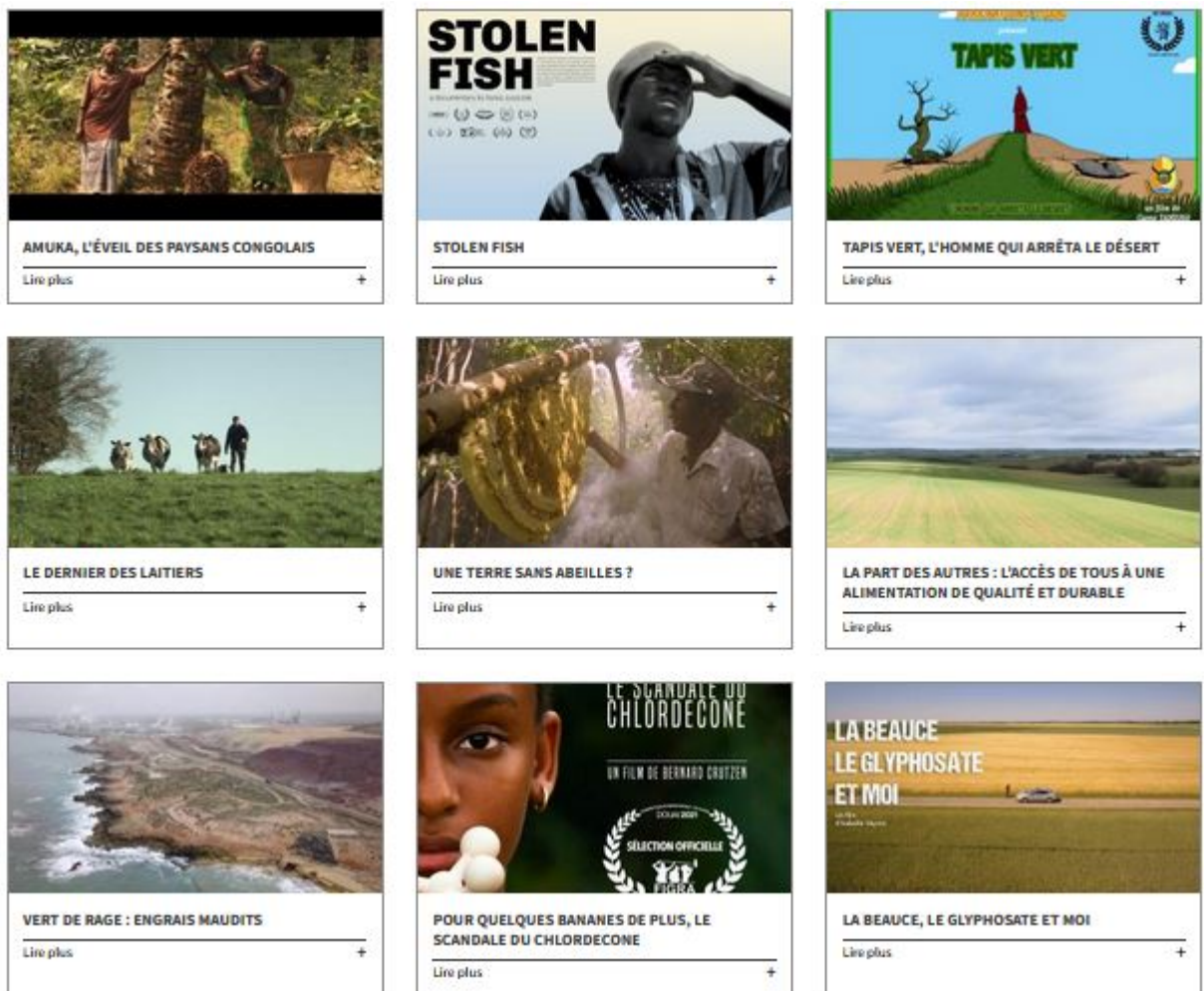
Vous êtes enseignant, bénévole dans une association de solidarité internationale, acteur de la transition

alimentaire ? Vous souhaitez sensibiliser et mobiliser les citoyens, en particulier les (futurs) professionnels agricoles en faveur d'une alimentation durable et solidaire et du droit à l'alimentation ?

Au menu de cet événement unique du 15 octobre au 30 novembre 2022 organisé par des centaines d'acteurs partout en **France et dans une quinzaine de pays**, **9 films** alimenteront les **débats et réflexions** sur nos **systèmes alimentaires et leurs impacts** à l'échelle mondiale.

Parmi les thématiques qui seront abordées : l'impact des **politiques agricoles et commerciales**, les conséquences de l'utilisation des **pesticides**, l'impact des **importations** et des **modes de consommation**, les conditions de vie des producteurs, les mécanismes de **l'aide alimentaire**, la disparition de la **biodiversité** ou encore les **alternatives** au système de production conventionnelle.

Au programme : [2 courts métrages](#), [6 moyens métrages](#), [1 long métrage](#)



Pour tout renseignement, contactez votre [coordinateur ALIMENTERRE](#).

Participez au Festival ALIMENTERRE en organisant un évènement :

1. Consultez [l'appel à participation au festival ALIMENTERRE 2022](#) (pour les séances en Afrique, voir [l'appel à participation ALIMENTERRE spécifique Afrique](#)) et choisissez [les films](#) que vous souhaitez projeter.

2. [Créez ou actualisez](#) votre espace organisateur dès maintenant ([mode d'emploi ici](#)). Votre compte sera validé par votre coordinateur ALIMENTERRE.

3. [Contactez](#) le coordinateur ALIMENTERRE sur votre territoire pour être accompagné dans l'organisation de vos initiatives (conseils pédagogiques, mise à disposition des outils, mise en

réseau avec des acteurs du territoire) et consultez le manuel organisateur (à venir).

4. Inscrivez vos événements sur le site alimenterre.org depuis votre compte pour qu'ils apparaissent bien sur l'agenda.

5. À l'issue du festival, **saisissez le bilan** de vos événements sur votre compte alimenterre.org.

Il n'y a **pas de date butoir** pour inscrire un événement pendant la période du festival. Néanmoins, nous vous recommandons de commencer le plus tôt possible afin d'avoir le temps de gérer les questions pratiques (trouver un lieu, trouver des intervenants...) et d'avoir le temps de communiquer sur votre événement et de trouver du public.

>> **SUPPORTS DE COMMUNICATION** <<

[Accédez aux supports de communication](#) en version numérique et à personnaliser si vous le souhaitez.

Pour obtenir les affiches et autres documents en format papier, vous pouvez vous adresser à [votre coordination ALIMENTERRE](#).

La communication autour de votre événement est essentielle ! [Retrouvez plus de détail et nos conseils](#) sur la communication autour du festival.

>> **OUTILS PEDAGOGIQUES** <<

[Accédez aux outils pédagogiques](#) organisés par thématique.



Contacts et formation / festival et Prix jeunes ALIMENTERRE :
vincent.rousval@educagri.fr et danuta.rzewuski@educagri.fr