

Bio-sphère

188 rue Olive Tamari
83130 La Garde

+33 (0)4 94 41 48 88

www.bio-sphere.fr
contact@bio-sphere.fr



Bio-sphère



DÉVELOPPEMENT DURABLE
ÉDUCATION • SENSIBILISATION • FORMATION

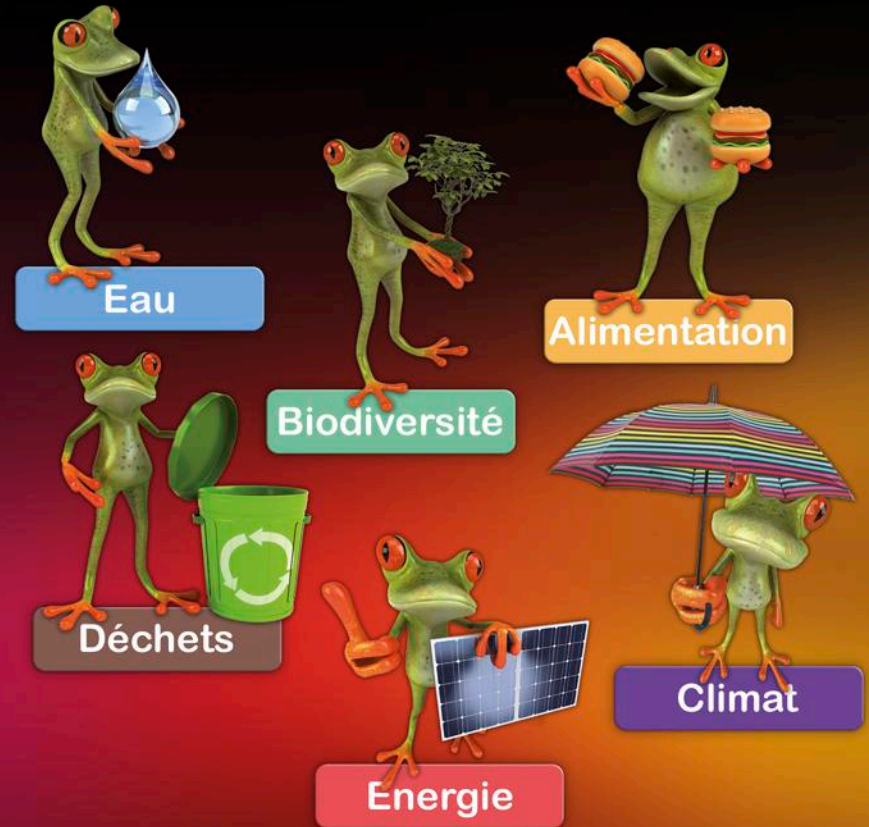
Engagez la révolution du Développement Durable

Un cycle de **formations / conférences**,
au sein même de votre établissement,
pour mettre en scène les **six grands défis**
du Développement Durable.

Des images exceptionnelles, projetées sur grand écran,
illustrent les dommages que l'homme fait subir à son environnement
et situent des voies de progrès autour d'alternatives concrètes.



*Une invitation à l'émerveillement...
Un premier pas vers la connaissance.*



Choisissez votre offre selon vos besoins

- **6 thèmes d'excellence**, concernant chacun une problématique particulière du Développement Durable.
- Chaque thème est décliné en sessions de **40, 60 ou 90 minutes**.
- Toutes nos conférences peuvent être précédées d'une introduction au **Développement Durable**.
- Elles peuvent également être suivies d'un débat.
- Chaque conférence est accompagnée de films et d'images spectaculaires, projetés en Haute Définition.

Quelle part représentent les emballages dans nos déchets ?

- 1 5%
- 2 20%
- 3 50%
- 4 75%



Retenez facilement les ordres de grandeur des grands problèmes environnementaux

Toutes nos conférences sont interactives, au moyen de **boîtiers de vote électronique**.

A intervalles réguliers au cours de notre intervention, une problématique est posée. Les participants sont alors invités à communiquer leurs avis au moyen de boîtiers de vote. Les résultats sont traités en **temps réel** et immédiatement affichés à l'écran.

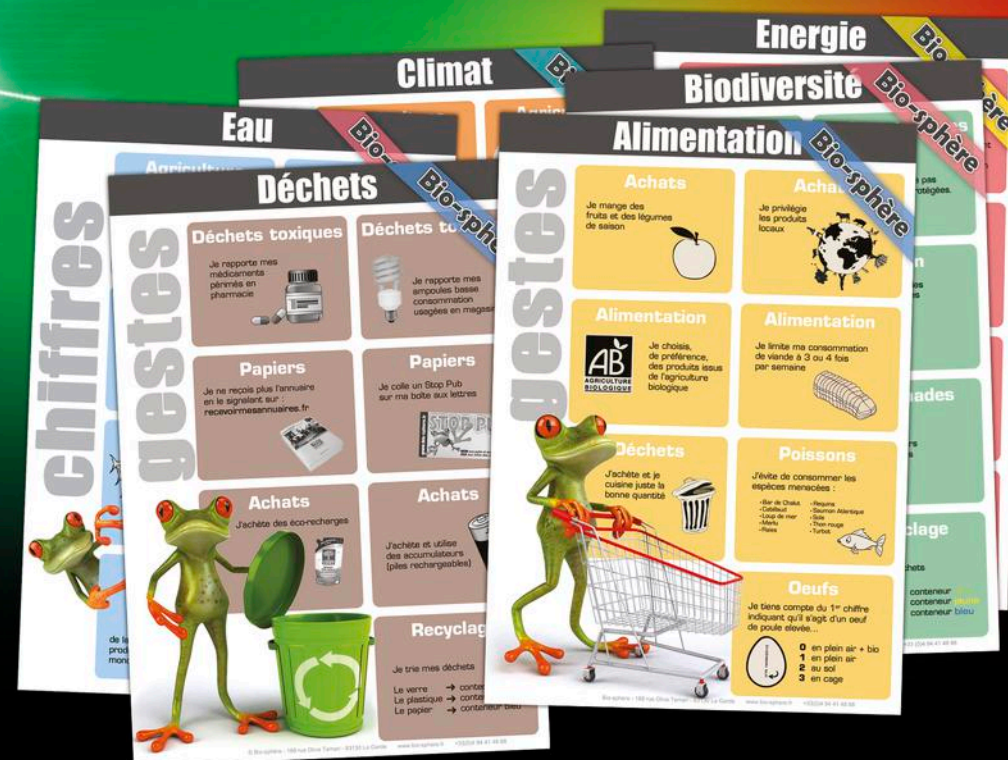
L'aspect ludique du dispositif se révèle être un véritable levier de motivation, en **stimulant les participants** et en mobilisant leur attention tout au long de l'intervention.

Evoluez de la prise de conscience collective vers de nouveaux comportements individuels

A la fin de l'intervention, une plaquette reprenant le thème abordé est distribuée à chaque participant.

Au **recto**, les chiffres clés vus lors de l'intervention.

Au **verso**, les gestes simples à mettre en oeuvre au quotidien pour agir en faveur du Développement Durable.





Eau

Défi 1 L'accès à l'eau potable

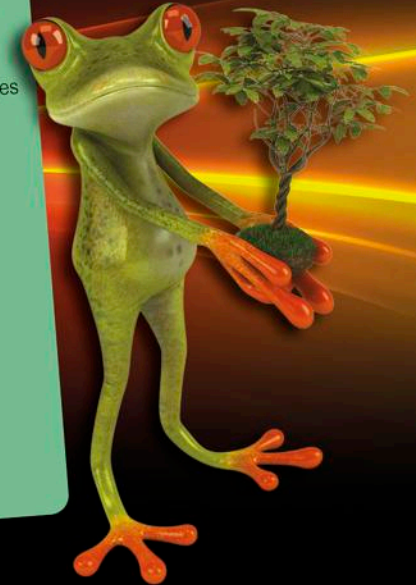
- 1. Les ressources en eau sur Terre**
 - Le cycle de l'eau
 - Eau salée / Eau douce
- 2. Prélèvement, traitement & distribution**
 - De la source jusqu'au robinet
- 3. Usages et consommation de l'eau**
 - Besoins domestiques, industriels et agricoles
 - Consommation d'eau par personne et par pays
- 4. Les eaux usées**
 - Les égouts
 - Le rôle des stations d'épuration
- 5. La pollution de l'eau**
 - Chimique / Agricole / Industrielle / Accidentelle
 - Résidus médicamenteux
- 6. L'eau en bouteille**
 - Eau de source / Eau minérale
 - Production et consommation d'eau embouteillée
- 7. L'accès à l'eau potable**
 - L'eau indispensable à la vie
 - Répartition de l'eau potable sur Terre



Biodiversité

Défi 2 Le maintien de la biodiversité

- 1. L'inventaire du vivant**
 - Diversité des écosystèmes et des organismes vivants
 - Estimation du nombre d'espèces
- 2. Dépendances et interactions**
 - Équilibres, dépendances et interactions entre les espèces
- 3. Les espèces invasives**
 - Les espèces nuisibles et envahissantes
 - Causes et conséquences
- 4. Les bienfaits de la biodiversité**
 - La nature nous soigne et nous alimente
 - L'air et l'eau indispensables à la vie
- 5. Menaces et disparitions**
 - Le pillage de la nature
 - Les espèces menacées / Les espèces disparues
- 6. Le dilemme de Noë**
 - Les espèces symboliques / Les plus rares
 - Les plus utiles / Les clés de voûte
- 7. A l'aube d'une grande extinction**
 - Les grandes extinctions du vivant
 - Comment freiner l'extinction annoncée





Alimentation

Défi 3 L'épuisement des ressources

- 1. Un besoin vital**
 - Nos rations quotidiennes
 - L'équilibre alimentaire
- 2. Les cultures**
 - Agriculture traditionnelle / Agriculture Intensive
 - Les pesticides / Les OGM / L'huile de palme
- 3. L'élevage**
 - Elevage traditionnel / Elevage intensif
 - Le bétail / Les volailles
- 4. La pêche**
 - Pêche traditionnelle / Surpêche
 - Les espèces à protéger
 - L'aquaculture
- 5. Surplus & gaspillage**
 - Chiffres clés
- 6. L'alimentation du futur**
 - Quand la chimie s'immisce dans l'alimentation
 - Les insectes / Les algues / Les produits futuristes
- 7. Labels & logos**
 - AB / AOC / AMAP / Label rouge

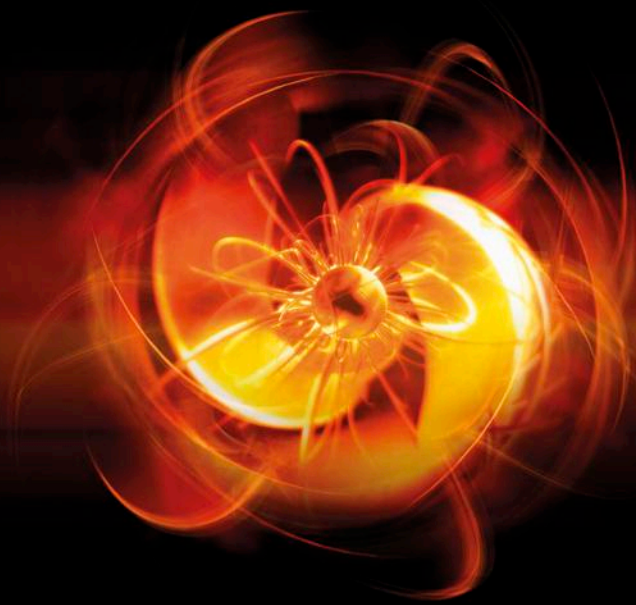


Déchets

Défi 4 La gestion des déchets

- 1. Durée de vie des déchets**
 - Des déchets éternels ?
 - Déchets et pollution
- 2. Poids de nos déchets**
 - Composition de nos poubelles
 - Volume des déchets dans le monde
- 3. Réduire nos déchets**
 - Mieux acheter et prolonger la vie des objets
 - Des astuces pour réduire la quantité des déchets
- 4. Les déchets dangereux**
 - Piles, médicaments, ampoules basse consommation
 - Déchetteries et déchets dangereux
- 5. Eliminer les déchets**
 - Incinération, enfouissement et stockage
- 6. Tri, recyclage & valorisation**
 - Fonctionnement du tri sélectif
 - Les différentes poubelles
 - Utilité du recyclage
- 7. Symboles & logos**
 - Point vert / Boucle de Möbius / Tidy man





Energie

- 1. Origine de l'énergie**
 - Qu'est-ce que l'énergie ?
 - Les différentes sources à notre disposition
- 2. Retour dans le passé**
 - Evolution de la demande
 - L'ère de l'abondance énergétique
- 3. Energie fossile**
 - Pétrole, charbon, gaz naturel
- 4. Energie nucléaire**
 - La fission nucléaire
 - Risques et déchets
- 5. Energie renouvelable**
 - Energie éolienne, géothermique, hydraulique, marine, solaire...
- 6. Transition énergétique**
 - L'ère post-pétrole
 - 3 leviers : sobriété / efficacité / renouvelables
- 7. Energie du futur**
 - Gaz de schiste / Sables bitumeux
 - Agrocarburant / Fusion nucléaire



Défi 5 La transition énergétique

Climat

- 1. Qu'est-ce que le climat**
 - Différence climat / météo
 - Les cycles climatiques
- 2. Fonctionnement de la machine climatique**
 - Les courants océaniques et la circulation thermohaline
 - Glaces et couvertures neigeuses : l'effet albédo
 - Effet de serre et gaz à effet de serre
- 3. Le réchauffement climatique**
 - Causes et conséquences
 - Fonte de la banquise et recul des glaciers
- 4. Les risques d'un réchauffement**
 - A court et moyen terme
 - Rétraction et point de rupture
- 5. Le GIEC**
 - Le rôle du Groupe d'experts Intergouvernemental sur l'Evolution du Climat
- 6. Les climato-sceptiques**
 - Qui sont-ils ? Que veulent-ils ?
- 7. Les solutions**
 - Utopistes / Réalistes



Défi 6 Le changement climatique