

## AGRO CHALLENGES LE JEU DE L'AGROÉCOLOGIE

### Relevez les challenges de l'agroécologie !

Apportez des solutions (cultures intermédiaires, projets collectifs, association cultures et élevages, légumineuses...) aux problèmes liés à l'agriculture d'aujourd'hui (érosion des sols, perte de la biodiversité, prix agricoles volatils, alimentation ultra transformée...).

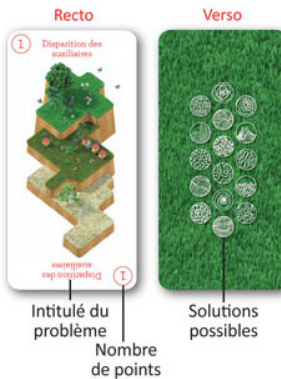
AGRO CHALLENGES permet d'acquérir des connaissances et d'être sensibilisé au concept de l'agroécologie, en essayant, seul ou en équipe, de trouver des solutions ou des leviers à certains défis et problèmes que doit relever l'agriculture.

Au travers de différents modes de jeux (compétitifs, coopératifs, stratégiques) partagez vos connaissances et confrontez vos idées sous forme de débat autour des enjeux économiques, environnementaux, sociaux, alimentaires et territoriaux de la transition agroécologique.

### LES POINTS FORTS

- ▶ Jeu pédagogique adapté à un usage en classe et à des séances en pluridisciplinarité.
- ▶ Apports de connaissances et de définitions.
- ▶ Intègre différentes dimensions (agronomiques, environnementales, économiques, sociales...) et échelles (locales et globales) dans une approche large de l'agroécologie.
- ▶ S'intègre facilement dans certains modules de l'enseignement agricole et scientifique (agronomie, étude de territoire, écologie/biologie, MIL (Modules d'initiative locale), EIE (Enseignement à l'initiative de l'établissement, ...)).
- ▶ Permet d'impliquer les joueurs, de connaître leur niveau de connaissance sur le sujet, de créer du débat, d'encourager l'engagement et de susciter la curiosité.
- ▶ Livret d'accompagnement

#### LES CARTES PROBLÈMES



#### LES CARTES SOLUTIONS



Jeu de cartes - 3 à 6 joueurs  
2017 - ISBN 979-10-275-0169-4  
Réf. AG1803 - 15 €

Publics : élèves, étudiants

#### Conception du jeu :

Quentin VAULOT, Danuta RZEWUSKI (RED\*) et Vincent ROUSVAL (RED).

#### Conception graphique :

Quentin VAULOT

RED\* : Réseau Éducation à la Citoyenneté et à la Solidarité Internationale de l'enseignement agricole.

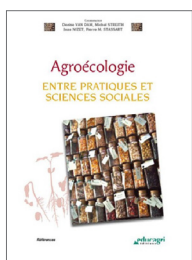
**CONTENU**

- ▶ 21 cartes solutions/21 cartes problèmes
  - ▶ 2 cartes mémo définitions
  - ▶ 1 livret d'accompagnement
- Il faut compter un jeu de cartes pour un groupe de 3 à 6 personnes.  
 Prévoir 4 jeux pour un groupe de 20 à 24 joueurs (4 tables de jeu).  
 Plusieurs modalités de jeux sont présentées.  
 Pour vous aider à choisir les modes les plus adaptés à votre public vous retrouverez quelques propositions de séquences pédagogiques en fin de livret.

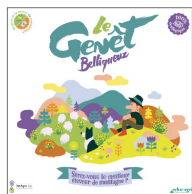
**VOIR AUSSI**



**> Agroécologie et enseigner à produire autrement**  
 Le cas du Nordeste brésilien  
 M. Perdoncin, Ch. Peltier  
 2017 - 13 min  
 979-10-275-0067-3  
 20 €



**> Agroécologie**  
 Entre pratiques et sciences sociales  
 J. Nizet, M. Streith, D. Van Dam, P. Stassart  
 2012 - 314 pages  
 978-2-84444-876-7  
 26 €



**> Le genêt belliqueux**  
 Y. Michelin, S. Depigny  
 Jeu de plateau  
 2015  
 979-10-275-0012-3  
 39 €

**BON DE COMMANDE**

Titre	Référence	Prix unitaire TTC	Quantité	Prix total TTC
Agro Challenges (jeu de cartes)	AG1803	15 €		
Agroécologie et enseigner à produire autrement	EA1603	20 €		
Agroécologie	AG1202	26 €		
Le genêt belliqueux (jeu de plateau)	DD1501	39 €		
<b>Frais de port offerts si commande supérieure à 100 € (Hors France métropolitaine, nous consulter)</b>				<b>+ 5 €</b>
<b>TOTAL</b>				

**MODE DE PAIEMENT**

CHÈQUE ci-joint à l'ordre d'Educagri éditions  
 CARTE BANCAIRE  
 N° de carte \_\_\_\_\_  
 Date d'expiration \_\_\_\_\_ mois \_\_\_\_\_ année N° de contrôle \_\_\_\_\_  
(3 derniers chiffres au dos de la carte)  
 VIREMENT (joindre votre bon de commande administratif)  
 HABITUEL ENTRE NOUS

Envoyez votre bon de commande à :  
 Educagri éditions  
 26, Boulevard Docteur Petitjean  
 BP 87999 - 21079 Dijon Cedex  
 Commande et paiement en ligne sécurisé sur [www.editions.educagri.fr](http://www.editions.educagri.fr)

Adresse personnelle  
 Adresse professionnelle

Nom et prénom : .....  
 Organisme : .....  
 Adresse : .....  
 Pays : .....  
 Pour le suivi de votre colis : Tél. ....  
 Mail .....

À ....., le .....

(cachet pour établissement)



Tél. 03 80 77 26 32 - Fax 03 80 77 26 34  
 editions@educagri.fr  
 www.editions.educagri.fr